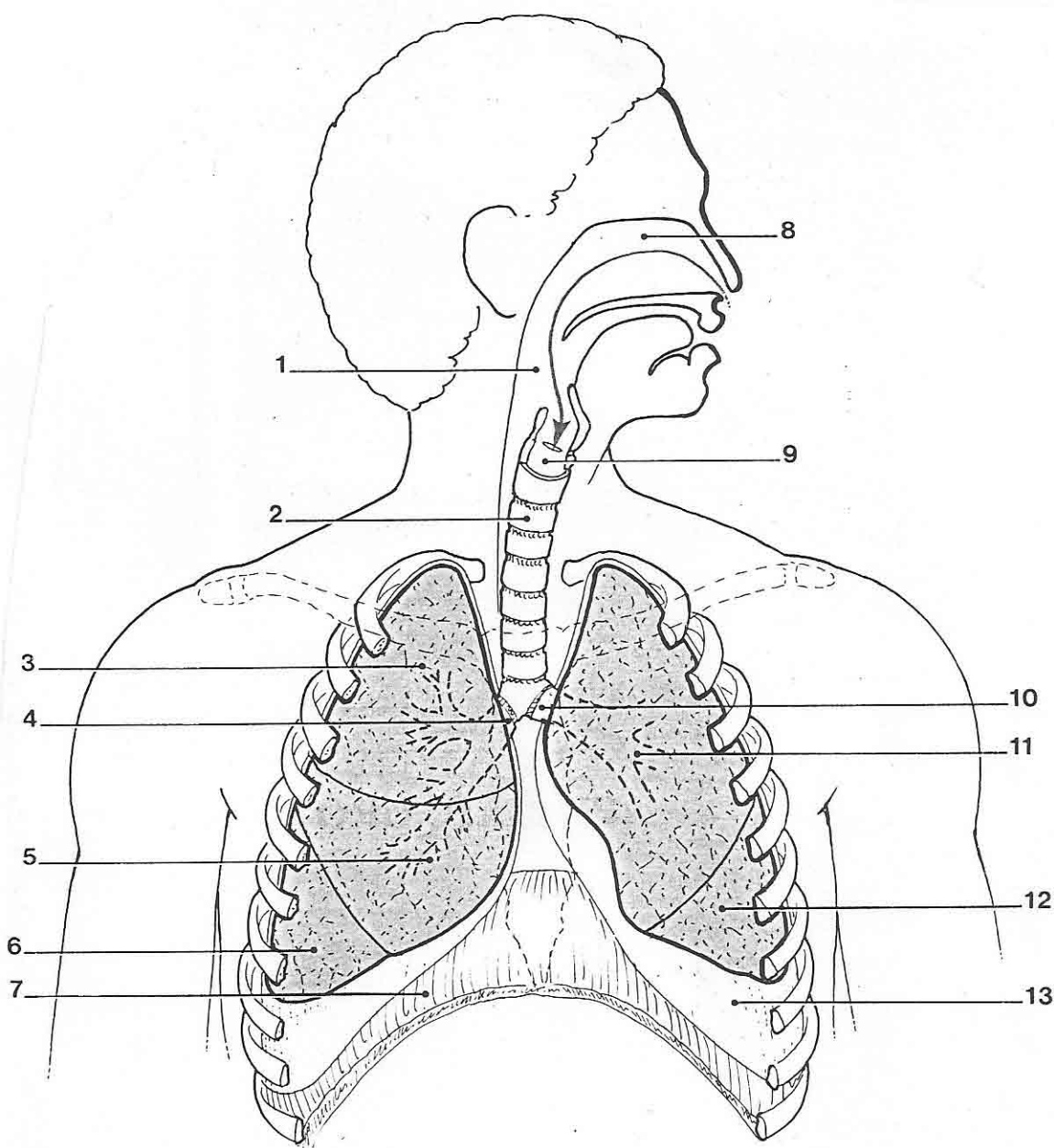


Appareil digestif

- | | | |
|-----------------------|--------------------------|-----------------------|
| 1 - pharynx | 7 - Caecum | 13 - rate |
| 2 - foie | 8 - appendice vermiforme | 14 - côlon transverse |
| 3 - vésicule biliaire | 9 - cavité orale | 15 - jéjunum et iléum |
| 4 - duodénum | 10 - langue | 16 - côlon descendant |
| 5 - pancréas | 11 - œsophage | 17 - côlon sigmoïde |
| 6 - côlon ascendant | 12 - estomac | 18 - rectum |



L'appareil respiratoire (schématique)

- 1 - pharynx
- 2 - trachée
- 3 - lobe sup. droit
- 4 - bronche principale droite
- 5 - lobe moyen droit
- 6 - lobe inf. droit
- 7 - diaphragme

- 8 - cavité nasale
- 9 - larynx
- 10 - bronche principale gauche
- 11 - lobe sup. gauche
- 12 - lobe inf. gauche
- 13 - plèvre

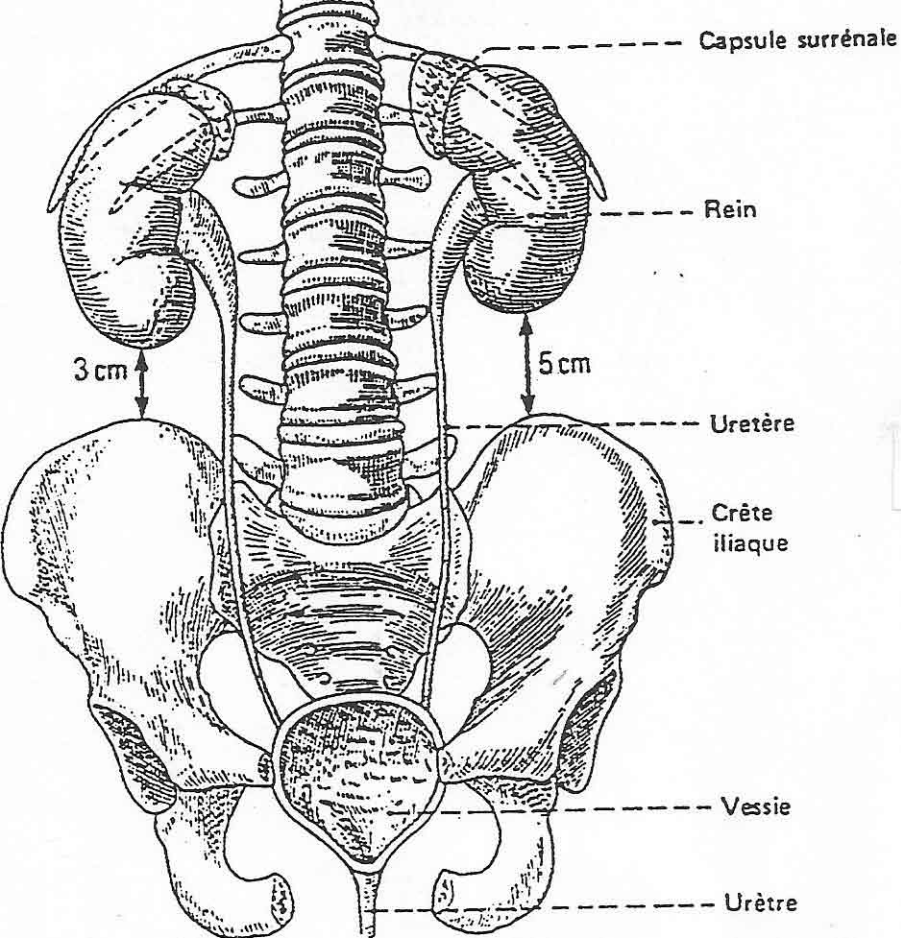
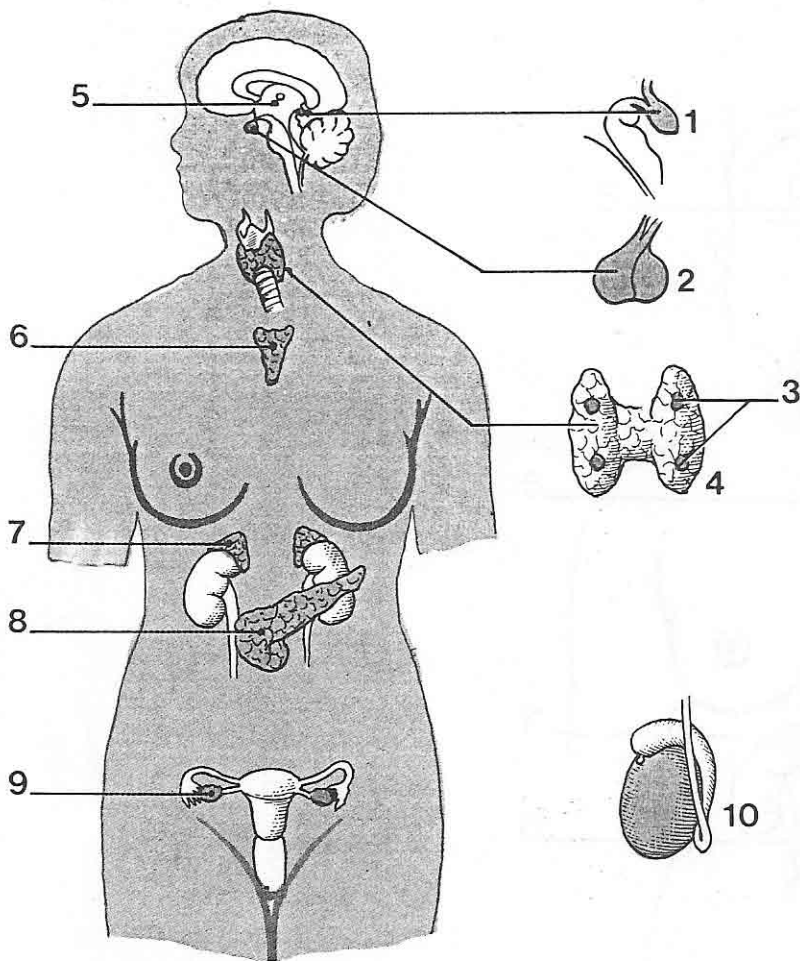


Schéma 3

Schéma 4

Principales glandes endocrines

- 1 - glande pinéale
- 2 - hypophyse
- 3 - glande parathyroïde
- 4 - glande thyroïde
- 5 - hypothalamus
- 6 - thymus
- 7 - glande surrénale
- 8 - pancréas
- 9 - ovaire
- 10 - testicules



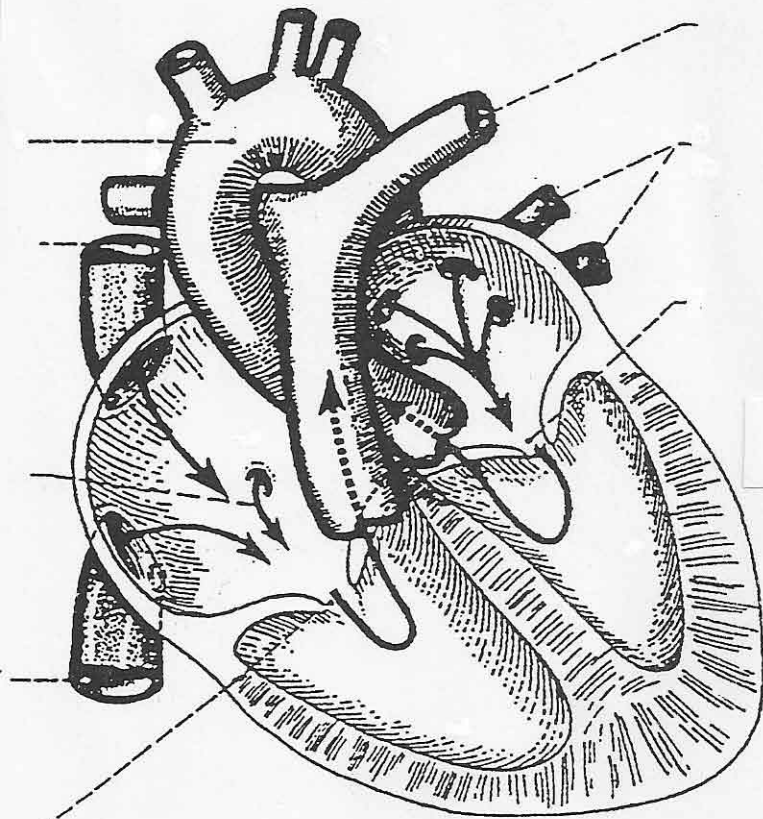


Schéma 5

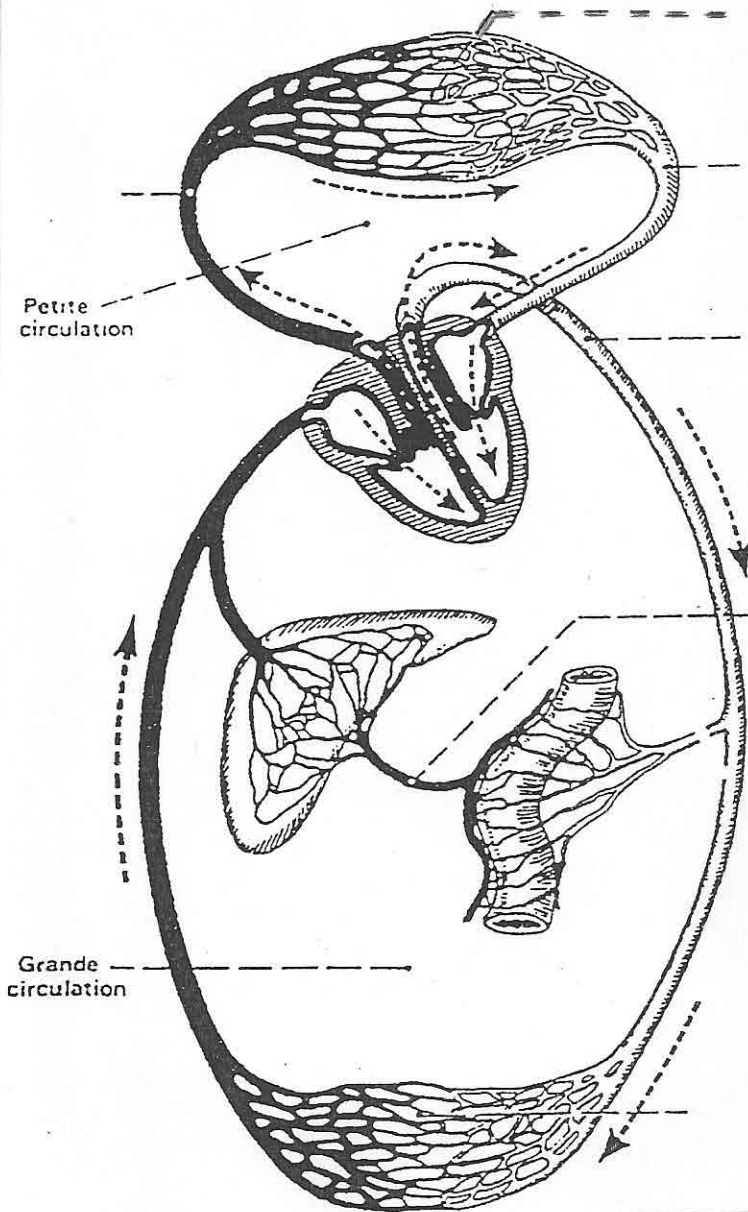


Schéma 6

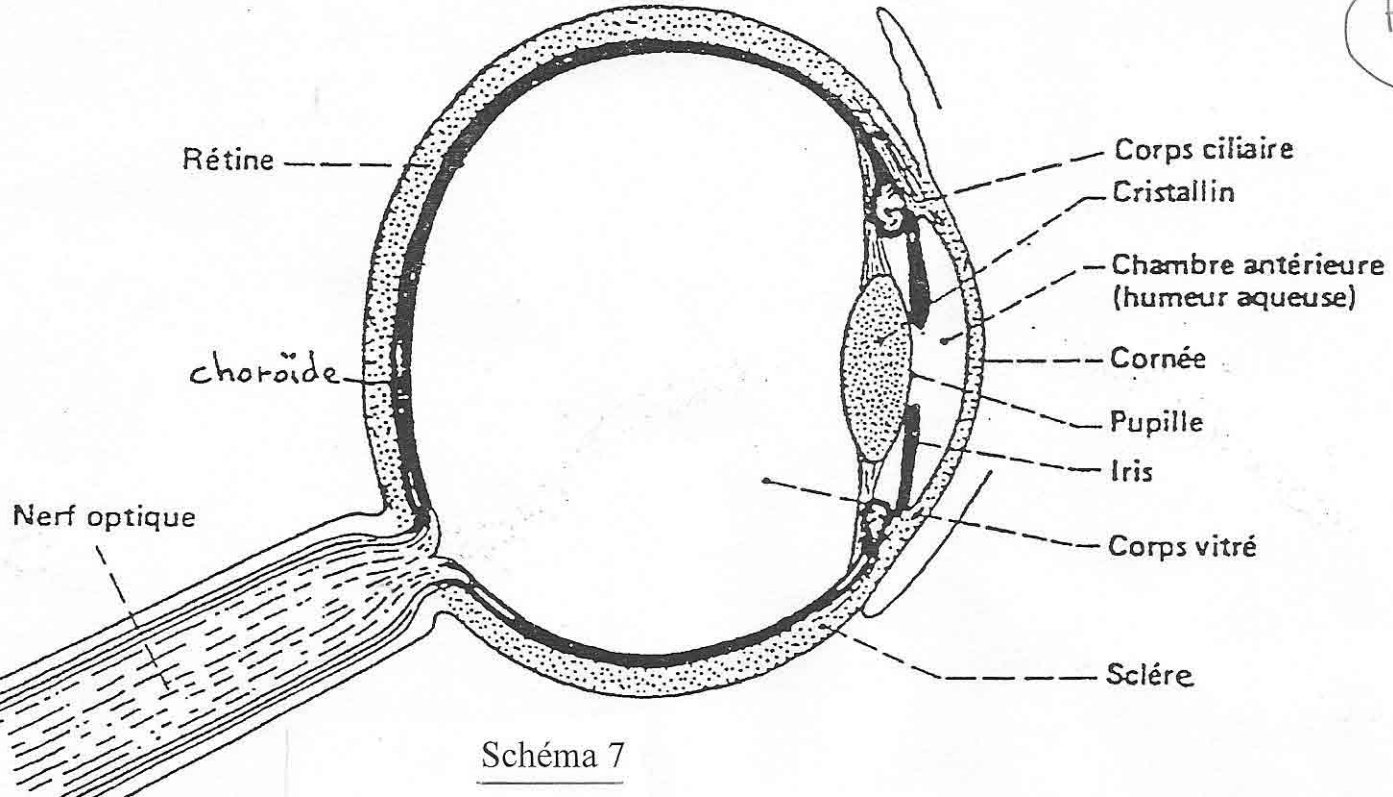


Schéma 7

ORGANE VESTIBULO - COCHLEAIRE : OREILLE EXT. / MOYENNE / INTERNE

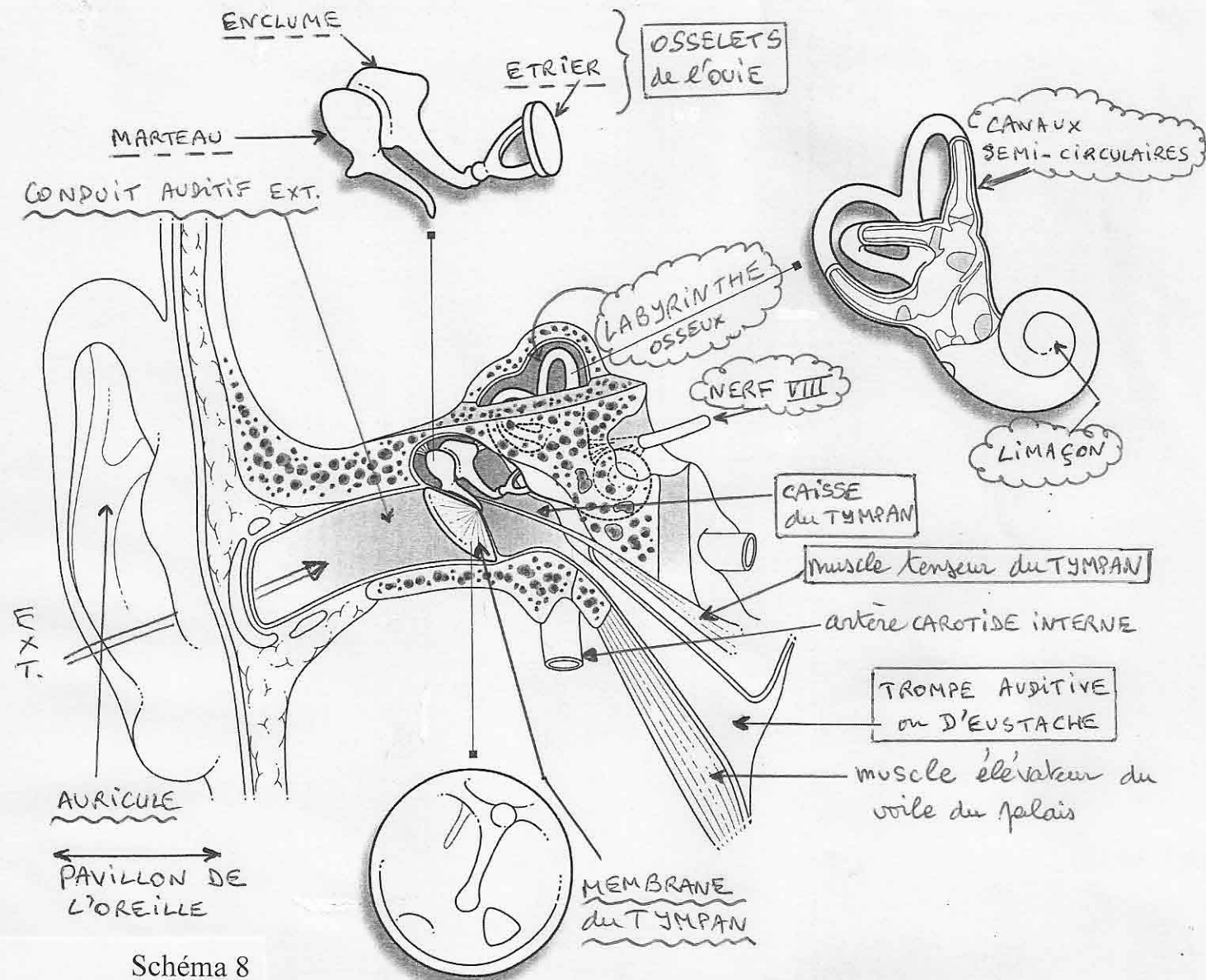


Schéma 8

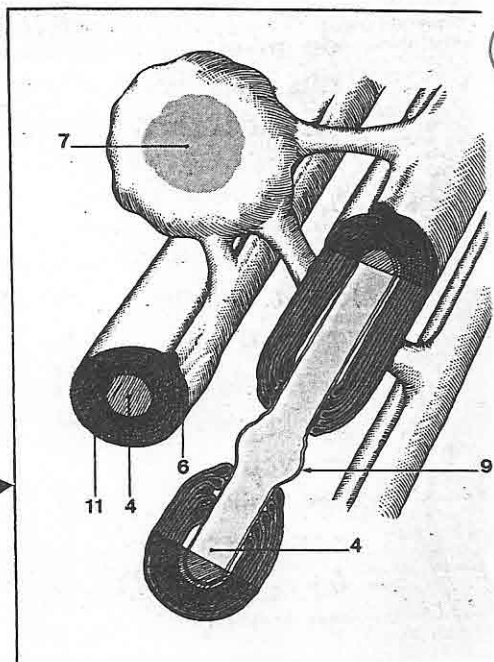
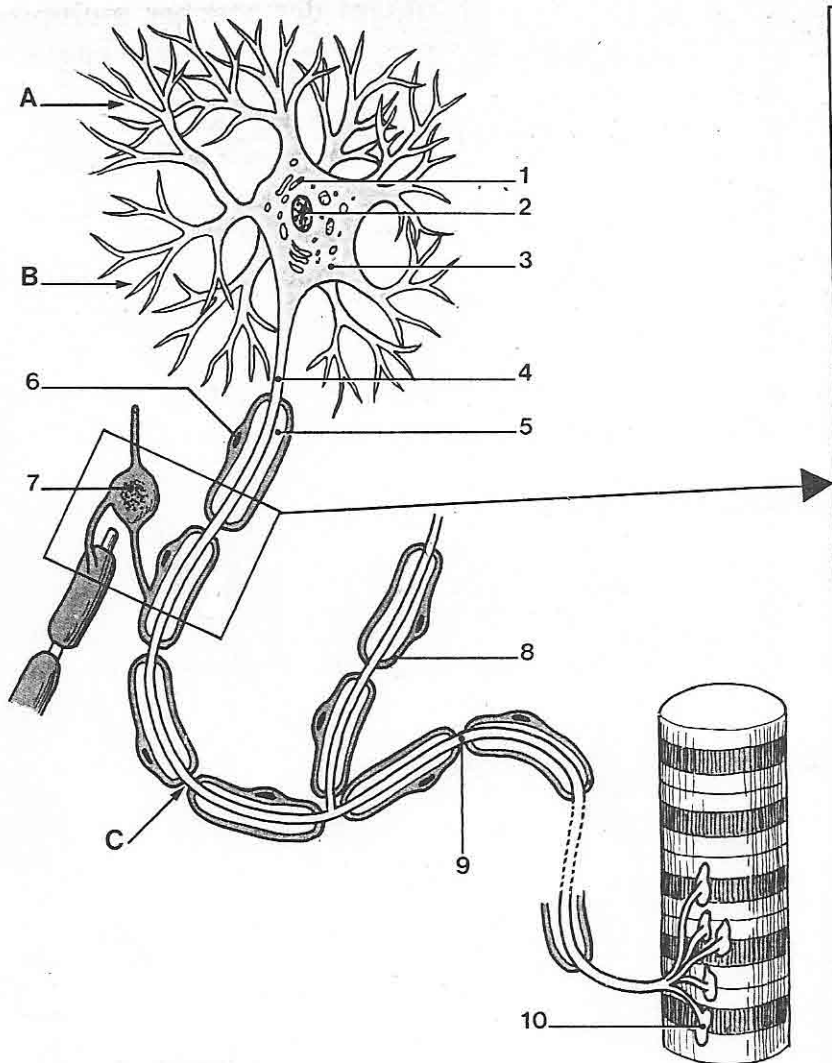
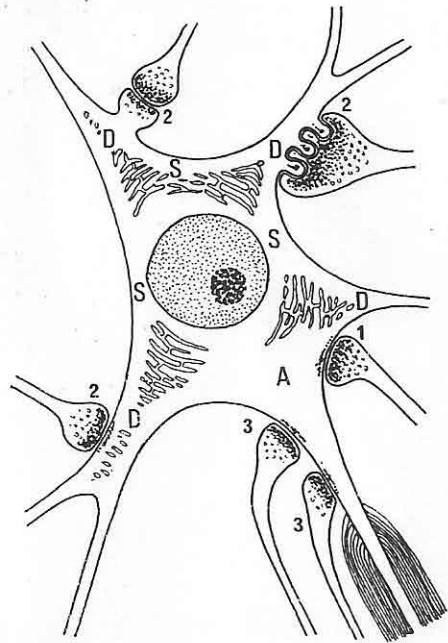


Schéma 9



Principales synapses

A - axone

D - dendrite

S - corps

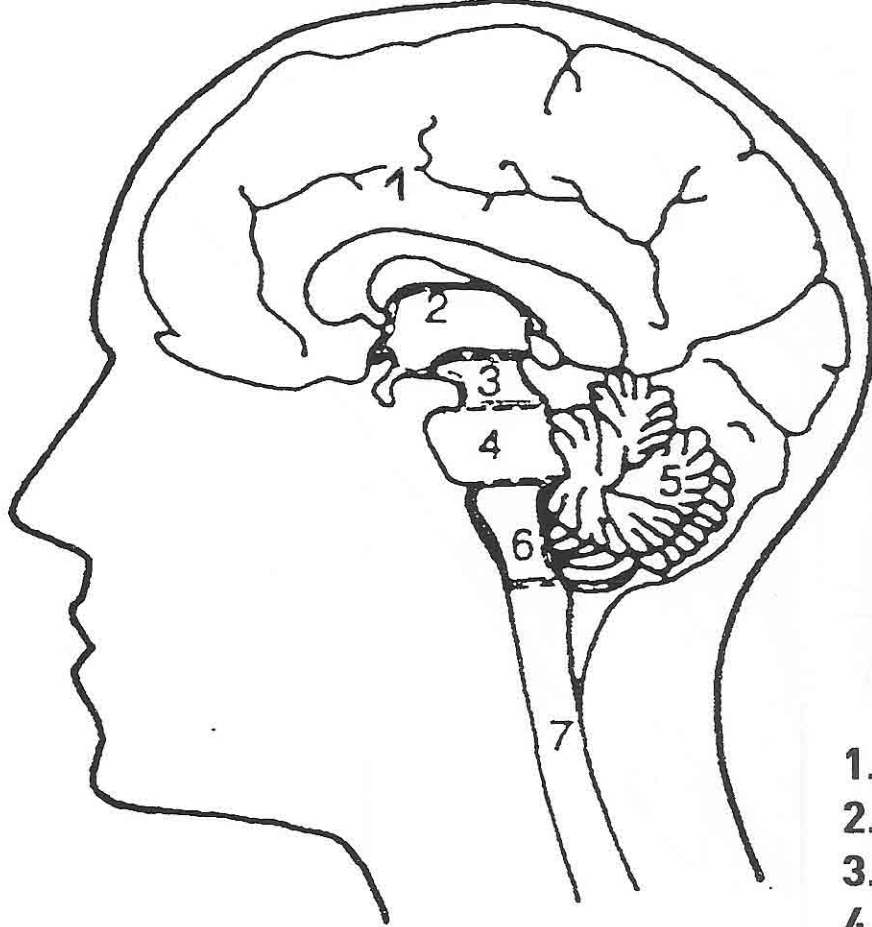
1 - synapse axo-somatique

2 - synapse axo-dendritique

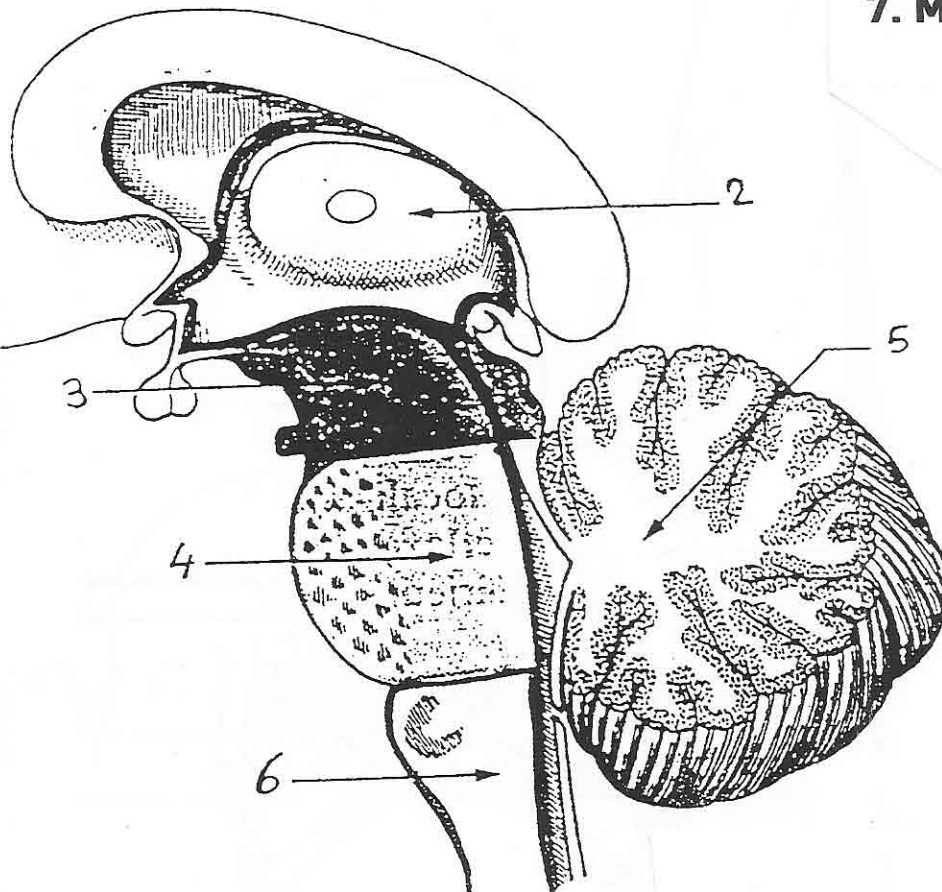
3 - synapse axo-axonique

Schéma 10

Schéma 11



- 1. CERVEAU
- 2. DIENCEPHALE
- 3. MESENCEPHALE
- 4. PONT
- 5. CERVELET
- 6. MOELLE ALLONGEE
- 7. MOELLE EPINIERE



« Schéma 11 bis »

